

# Stærke hjørner på gipsvægge – AquaBead



***AquaBead***<sup>TM</sup>

# Med det rigtige produkt får du gipshjørner med høj kvalitet

Scanspac tilbyder nu løsningen til stærke hjørner på gispvægge, AquaBead selvklæbende hjørneskinne.

AquaBead er en hjørneskinne som fugtes på bagsiden og efterfølgende klæbes på gipshjørner inden hjørnet spartles. Det er både en hurtig og enkel løsning, som ikke bare er let at anvende, men som også giver stærke hjørner.

AquaBead bruges til montering på 90° udadgående hjørner med gipsplader. AquaBead hæfter til hele hjørnets overflade og giver dermed højere vedhæftning til gipspladeoverflader end hjørneprofiler af stål.

## Hurtigt og enkelt

- Kan afkortes med saks
- Sprayes med rigeligt vand og påsættes på hjørnet efter 30–60 sekunder
- Kan overspartles efter bare 30 minutter
- Særlig god vedhæftning – vandaktiveret lim skaber en exceptionel vedhæftning til gipspladeoverflader
- Hulperforeringen lader spartelmassen forsegle hjørnerne til væggen permanent
- Udformningen og kombinationen med papir-plast-papir tåler stød og forhindrer buler og revner

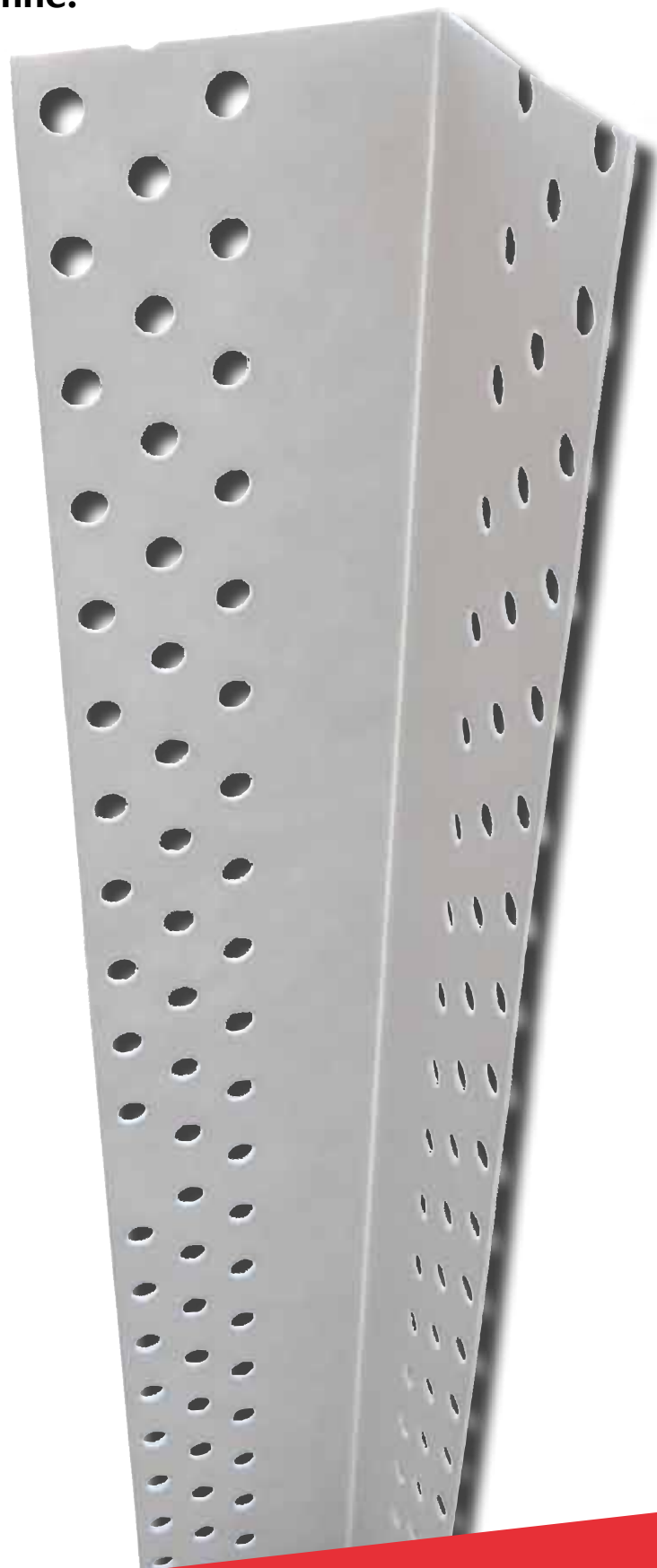
## Fordele med AquaBead

- Hurtig montage
- Stor slagfasthed
- Høj klæbeevne
- Let at afkorte
- Nem montage
- Eliminere revnedannelse
- Lav vægt
- Mindre udsat for håndteringsskader

## Beskrivelse

AquaBead er produceret af en stærk polymerkerne som er belagt med papir på begge sider og er perforeret, for optimal vedhæftning af spartelmassen til hjørnet.

Profilets afrundede hjørne skjuler eventuelle fejl og variationer i pladekanten. AquaBead profilet har høj klæbeevne, og hæfter til hele hjørnets overflade, i modsætning til hjørneprofiler af stål, der fikses punktvis på hjørnet. Slagfastheden er dermed højere for AquaBead. Da det selvklæbende papir er vandaktiveret, kan profilet påsættes udelukkende ved hjælp af en sprayflaske – der kræves hverken fikseringsmidler eller specialværktøj.



# Sådan monteres AquaBead™



## Forberedelse

1. Tilpas profilet til den rigtige længde.
2. Fugt limsiden af profilet med rigeligt vand. Sørg for at hele overfladen bliver fugtet. Påfør først vand på den ene flange og derefter på den anden.
3. Vent 30-60 sekunder så limen aktiveres korrekt. Tryk tommelfingeren mod limen. Profilet skal fæste eller føles klæbrig. Profilet er nu klar til fastgørelse.

## Påsætning

4. Placer den fugtige, selvklæbende side af profilet på væggen i hjørne og tilpas den tæt mod loftet. Profilet placeres vinkelret over hjørnet, således at profilets runding passer helt med det udvendige hjørne.
5. Tryk profilet godt på plads med hånden eller med en Roller.

## Overfladebehandling

6. Påfør spartelmasse på hjørnet ved hjælp af en bredspartel (200-250 mm), således at hullerne udfyldes, og lad det tørre.
7. Påfør endnu et lag spartelmasse med en bredspartel (250-300 mm) og lad det tørre.
8. Slib overfladen med sandpapir og overfladen er nu klar til tapetsering/maling.

## TIPS!

Spar tid ved at tilpasse flere profiler til samme længde med en kap- og geringssav.

Påfør vand med sprayflaske eller pumpeflaske og tilsæt evt. nogle enkelte dråber konditorfarve til vandet, for let at kunne se hvor du har sprayet.

## Produktdata

AquaBead – Hjørnespartelprofil til udadgående hjørner	
Bredde	43 x 43 mm
Længde	2700 mm
Materialetykkelse	1,4 mm (midte) og 0,7 mm (kant)
Vægt	ca 90 g/lbm
Forpakning	50 stk/karton
AquaBead er pakket i vandafvisende karton-emballage	

## Bemærk

Ved påføring af mindre vand, reduceres arbejdstiden, men det medfører risiko for at vedhæftningen mod kartonnen ikke bliver optimal.

Temperatur og luftfugtighed kan påvirke tørretiden. Vand må ikke påføres med klud, pensel, eller lignende, da dette kan fjerne limen fra overfladen.

Profilet kan fjernes, fugtes igen og genplaceres før den har hæftet sig til gipspladen. Når limen først er tør, kan den ikke genaktiveres. Profilet kan overspartles efter 30 minutter. Spartlingen kan også udføres på et senere tidspunkt.

Profilet kan ikke anvendes på færdigmalet eller tapetserede overflader.

AquaBead er velegnet til anvendelse på alle de normale kartonbeklædte gipsplader.

Vigtigt: AquaBead profilet kan ikke afmonteres og efterfølgende genanvendes, hvis det allerede har vedhæftet sig til gipspladen. Papiret bliver ødelagt og funktionen bliver ikke den samme.

### **Tilbehør til AquaBead**

Ved spartling af gipsplader, anbefales det at du følger anvisningerne i pjecen ”Gipsmontage og overfladebehandling – Hvor går grænsen”.



Scanspac AB  
Kemivägen 7  
SE-705 97 Glanshammar  
tfn 27 79 86 43 (loc. 6643), +46 19 46 34 00  
mobil 2779 8643 fax: +46 19 46 57 31  
info@dalapro.com  
www.dalapro.dk